

# La fusión definitiva de rendimiento y seguridad



**MA4000 Series**



**Impresoras y MFP A4 color**

**Hasta 40 páginas por minuto en A4**

**Resolución 1200x1200 ppp**

**Panel táctil de 7 pulgadas**

**Bajo consumo**

# Tu tecnología de oficina completamente moderna

¿Tienes dificultades para administrar tus dispositivos en diferentes espacios de trabajo? ¿Tu impresora tarda demasiado en digitalizar documentos? ¿Te preocupan las fugas de datos en tu organización?

Cuando trabajas en finanzas, logística o atención médica, la impresión y la gestión de documentos pueden convertirse rápidamente en un dolor de cabeza si tu empresa no está equipada con la tecnología adecuada. En respuesta a la creciente demanda de funcionalidad y seguridad de los dispositivos en diferentes industrias, Kyocera ha innovado con **una sólida serie de impresoras y equipos multifunción: la serie MA4000.**

Diseñados para medianas y grandes empresas, estos dispositivos brindan **funciones de seguridad mejoradas y capacidades de escaneo de alta potencia** para mejorar la eficiencia del trabajo de tu organización.

## El pack completo



### Sólida seguridad de datos

Toda tu información confidencial está protegida con las últimas funciones de seguridad.



### Diseño compacto

Gracias a su reducido tamaño, se pueden instalar fácilmente en cualquier entorno de trabajo.



### Tecnología fácil de usar

El nuevo interfaz de usuario ofrece una navegación fácil e intuitiva.



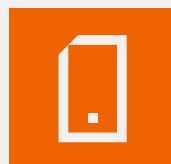
### Soporte remoto

Administra tus equipos con facilidad de forma remota.



### Digitalización de documentos

Las rápidas y mejoradas funciones de escaneo optimizan los flujos de trabajo.



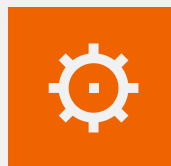
### Trabajo más inteligente

Conecta tu dispositivo a tu móvil o entornos cloud para aumentar la flexibilidad.



### Innovación ecológica

Reduce el consumo imprimiendo con el tóner ecológico de Kyocera.



### Configuración y mantenimiento sencillos

Instala tu dispositivo de forma sencilla y reemplaza las piezas fácilmente.

# Tu puerta de entrada a la impresión segura

La seguridad se está convirtiendo en una prioridad para todas las organizaciones. Con el aumento de las amenazas de ciberseguridad, la mayoría de las empresas están aumentando sus inversiones y optando por tecnología que les permita cumplir satisfactoriamente con las leyes y regulaciones más recientes.

En Kyocera, equipamos a las empresas con las **soluciones tecnológicas más avanzadas** que permiten la conexión remota y el uso compartido de dispositivos sin riesgos.

Ofrecemos **seguridad mejorada a través de una combinación de características** que incluyen:



## Firmware a prueba de manipulaciones

- + **Módulo de plataforma de confianza (TPM):** cifra los datos para garantizar que la información confidencial se almacene de forma segura.
- + **Arranque seguro:** comprueba la autenticidad del firmware cuando se inicia el dispositivo.
- + **Comprobación de integridad en tiempo de ejecución (RTIC):** verifica la autenticidad del firmware durante el funcionamiento del dispositivo.



## Protección de los datos

- + **Firma digital en archivos PDF:** añade una firma digital a un documento PDF escaneado para dificultar la manipulación o falsificación de los documentos.
- + **Autenticación mediante tarjeta:** para evitar que se vean datos confidenciales impresos, puede liberar el trabajo directamente en el dispositivo mediante el uso de una tarjeta de identificación.



## Prevención de fugas de información

- + **Kit de seguridad de datos:** La sobrescritura y el cifrado de los datos en los dispositivos, es una característica estándar.

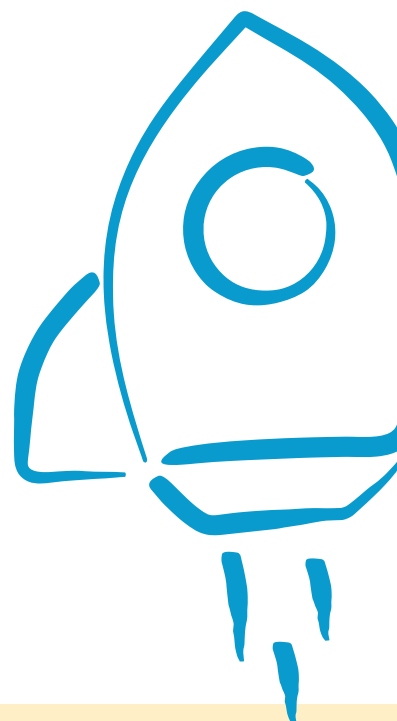




# Productividad imbatible

Tu empresa no tiene que elegir entre la rentabilidad y la productividad. Nuestra gama de impresoras y equipos multifunción en color, se ha desarrollado cuidadosamente para cada situación dentro del alcance de tu negocio, **lo que aumenta los niveles de eficiencia y mantiene bajos los costes de funcionamiento.**

Hemos adaptado nuestros dispositivos para satisfacer las demandas del moderno mundo empresarial y ayudarte a embarcarse en su viaje de transformación digital.



## Digitalización eficiente

En respuesta a las crecientes necesidades de digitalización, hemos mejorado nuestros dispositivos integrándolos con funciones de escaneo adicionales, como detección de alimentación múltiple, función de prevención de defectos de imagen y recuperación de atascos. Como resultado, su empresa puede escanear y digitalizar rápidamente grandes volúmenes sin interrupción.



## Flujos de trabajo ágiles

Para darle a tu negocio un impulso, nuestros dispositivos se pueden vincular con el software en cloud de Kyocera, como Kyocera Cloud Print Scan y Kyocera Fleet Services, para optimizar aún más su entorno de impresión y escaneo. Cuando combina nuestro software con las rápidas velocidades de impresión y copia de nuestros dispositivos, ¡obtienes una fórmula ganadora!



## Impresión y digitalización de tamaños personalizados

La tecnología de Kyocera satisface las necesidades específicas de diversas industrias, lo que permite a los profesionales imprimir y escanear recetas, recibos y comprobantes de entrega. Nuestros dispositivos pueden digitalizar tamaños de papel no estándar. ¡Te tenemos cubierto!

## TASKalfa MA3500ci

### GENERAL

KYOCERA TASKalfa multifunción láser color, plataforma de soluciones HyPAS™.

**Panel de control:** pantalla táctil a color de 7" con altavoz para notificación de trabajos.

**Tipo:** Escritorio.

**Velocidad:** Hasta 35 ppm en A4;

Velocidad a doble cara: Hasta 17,5 ppm en A4.

**Resolución:** 1200 × 1200 ppp.

**Tiempo de calentamiento:** Aprox. 26 seg. o menos.

**Tiempo de primera impresión:** Aprox. 5,7/7 seg. o menos en Monocromo/Color.

**Tiempo de primera copia:** Aprox. 6,6/8,1 seg. o menos (DP) en Monocromo/Color; Aprox. 6,1/7,2 seg. o menos (Cristal) en Monocromo/Color.

**CPU:** ARM Cortex-A9 Dual core 1.2GHz.

**Memoria:** Estándar 2GB;

Max. 3GB + 64GB SSD / 256GB SSD / 512GB SSD.

**Interfaces estándar:** USB 2.0 (Hi-Speed), 2 × USB Host Interface, Gigabit Ethernet (10BASE-T/100BASE-TX/1000BASE-T).

WiFi opcional (IEEE 802.11b/g/n), ranura para servidor de impresión interno opcional o disco duro SSD opcional, ranura para tarjeta opcional SD.

**Contabilidad integrada:** 100 códigos departamentales.

**Dimensiones (An x P x Al):** 480 × 577,5 × 571,5 mm.

**Peso:** Aprox. 39 kg con tóner inicial incluido.

**Alimentación:** AC 220 ~ 240 V, 50/60 Hz.

**Consumo de energía:**

Imprimiendo: 449,1 W.

Copiando: 479,1 W.

Preparado: 18,8 W.

Reposo: 0,5 W.

**Ruido (nivel de presión acústica: ISO 7779/ISO 9296):**

Copiando/Imprimiendo: 51 dB(LpA).

En espera: 30 dB(LpA).

**Certificados:** TÜV/GS, CE.

Esta unidad se fabrica de acuerdo con la norma de Calidad ISO 9001 y la Medioambiental ISO 14001.

### MANEJO DE PAPEL

Todas las cifras de capacidad de papel indicadas se han realizado sobre un papel de 0,11 mm de grosor. Utilice el papel recomendado por KYOCERA en condiciones normales de uso.

**Capacidad de entrada:** Bypass: 100 hojas. 60–220 g/m<sup>2</sup> A4, A5, A6, B5, B6, Letter, Legal, Folia, Personalizado (70 × 140 a 216 × 356 mm), Banner hasta 1220 mm.

Depósito universal de papel: 250 hojas. A4, A5, A6, B5, B6, Letter, Legal, Folia, Personalizado (105 × 140 a 216 × 356 mm).

Capacidad máxima de entrada con opciones: 2.050 hojas.

**Alimentador de documentos a doble cara de una sola pasada:**

100 hojas, 50–120 g/m<sup>2</sup>, A4, A5, A6, B5, Letter, Legal,

Personalizado (105 × 148 a 216 × 356 mm).

**Unidad dúplex:** dúplex de serie. 60–163 g/m<sup>2</sup>,

A4(Legal) - A6R(StatementE).

Capacidad de salida: 250 hojas.

### FUNCIONES DE IMPRESIÓN

**Lenguaje de control:** PRESCRIBE.

**Emulaciones:** PCL6 (5c/XL), PostScript 3 (KPDL3), PDF, XPS,

Open XPS, TIFF, JPEG, URF, PWG Raster, PCLm.

**Sistemas operativos:** Todos los sistemas operativos actuales de Windows, MAC OS X Version 10.9 o superior, Chrome OS, Linux, así como otros sistemas operativos previa petición.

**Fuentes/códigos de barras:** 93 fuentes escalables (PCL6, KPDL3), 4 fuentes (Calibri), 4 fuentes (Cambria), 1 fuente bitmap, 45 tipos de códigos de barras unidimensionales, 1 tipo de código de barras bidimensionales (PDF417).

**Características de impresión:** Impresión directa de PDF encriptado, impresión IPP, e-mail, WSD, impresión segura vía SSL, IPsec, SNMPv3, copia rápida, revisar y retener, impresión privada, gestión y almacenamiento de trabajos.

**Impresión móvil:** KYOCERA Mobile Print app para iOS y Android, AirPrint, Mopria, Microsoft Universal Print, Wi-Fi Direct (Opcional).

### FUNCIONES DE COPIA

**Tamaño máximo del original:** A4/Legal.

**Copia continua:** 1–999.

**Zoom:** 25–400% en incrementos del 1%.

**Porcentaje de ampliación/reducción:** 5A / 5R.

**Ajuste de imagen:** Texto + Foto, Foto, Text, Mapa, Documento impreso.

**Funciones:** Clasificación electrónica, copia DNI, 2en1, 4en1,

Cambio de depósito automático, Eliminación de páginas en blanco.

### FUNCIONES DE ESCÁNER

**Funcionalidad:** Envío a e-mail, a FTP, a SMB, a USB, TWAIN (red), WIA, WSD, Chrome OS, AirPrint y Mopria.

**Velocidad de escaneo simple:** 60 ipm (300 dpi, A4, B/N);

40 ipm (300 dpi, A4 color).

**Velocidad de escaneo dúplex:** 100 ipm (300dpi, A4, B/N);

80 ipm (300 dpi, A4, color).

**Resolución:** 300 dpi × 300 dpi, 200 dpi × 200 dpi, 200 dpi × 100

dpi, 600 dpi × 600 dpi, 400 dpi × 400 dpi, 200 dpi × 400 dpi,

1200dpi×1200dpi (TWAIN driver, WIAdriver).

256 escalas de grises por color.

**Tamaño máximo de escaneo:** A4, Folio (Legal).

**Tipo de original:** Texto, Foto, Texto + Foto, Texto fino, Optimizado para OCR.

**Formato de archivo:** TIFF, JPEG, XPS, Open XPS, PDF, PDF/A-1, PDF/A-2, PDF de alta compresión, PDF encriptado, MS Office y PDF buscable opcional.

**Funciones de escáner:** Escaner color, libreta de direcciones integrada, compatibilidad con Active Directory, transferencia de datos encriptados, envío múltiple (e-mail, fax, carpeta SMB/FTP, impresión), Eliminación de páginas en blanco.

### FUNCIONES DE FAX

**Compatibilidad:** Super G3.

**Velocidad de módem:** Max. 33.6 kbps.

**Velocidad de transmisión:** Max. 3 seg. (IBIG).

**Velocidad de escaneo:** 2,5 seg. o menos.

**Libreta de direcciones:** Personal 200, Grupo 50.

**Densidad de escaneo:**

Normal: 200 × 100 dpi.

Fino: 200 × 200 dpi.

Superfino: 200 × 400 dpi.

Ultrafino: 1400 × 400 dpi.

Medio tono: 256 escala de grises.

**Tamaño máximo original:** A4, Legal, A6, Banner (max 915mm).

**Método de compresión:** IBIG, MMR, MR, MH.

**Memoria de recepción:** 45 hojas.

**Funciones:** Fax de red, transmisión y recepción en dúplex, transmisión y recepción encriptada, sondeo de transmisión y recepción, difusión, internet fax opcional, fax dual con segunda línea de fax opcional.

### CONSUMIBLES

Capacidad del tóner acorde al 5% de cobertura.

**TK-5405K:** Tóner negro microfino para 17.000 páginas A4.

**TK-5405Y, TK-5405M, TK-5405C:** Tóner microfino Amarillo,

Magenta y Cyan para 10.000 páginas A4. Tóner inicial incluido

para 6.000 páginas A4 en negro y 5.000 páginas A4 en Amarillo,

Magenta y Cyan.

### OPCIONES

**PF-5150 Depósito de papel (máx. 3 unidades):** 550 hojas,

60 - 220 g/m<sup>2</sup>, A5R - Legal, 92.1 × 165.1 (Com6), 114×162 (Youkei2).

**Ampliaciones de memoria:** 1GB/2GB.

**Dispositivos de almacenamiento:**

**HD-17 SSD:** 64GB.

**HD-18 SSD:** 256GB.

**HD-19 SSD:** 512GB.

**Scan Extension Kit (A):** Escaneo a PDF texto (OCR embebida) o MS Office (docx, xlsx, pptx). \* Requiere HD o tarjeta SD.

### SEGURIDAD

**UG-33:** ThinPrint support.

**UG-35:** TPM (Trusted Platform Module).

**Lector de tarjetas USB IC + kit de autenticación de tarjetas (B):** compatible con numerosas tarjetas de autenticación.

**Optional interface:**

**IB-37:** Wireless LAN (802.11a/b/g/n/ac) con Wi-Fi Direct.

**IB-50:** Gigabit Ethernet 10BASE-T/100BASE-TX/1000BASE-T.

**IB-51:** Wireless LAN (802.11b/g/n).

TASKalfa, PRESCRIBE, Kyocera Net Manager, Kyocera Net Viewer, Kyocera Device Manager, PDF Direct Print, Command Center RX, y KX Driver son marcas registradas de Kyocera. Mac OS y AirPrint son marcas registradas de Apple, Inc. Windows es una marca registrada de Microsoft, Inc. Todas las demás marcas comerciales son propiedad de sus respectivos propietarios.

HyPAS™



MA4000 Series



**GENERAL**

KYOCERA ECOSYS multifunción láser color, plataforma de soluciones HyPAS™.

**Panel de control:** pantalla táctil a color de 7" con altavoz para notificación de trabajos.

**Velocidad:** Hasta 35 ppm en A4;

**Velocidad a doble cara:** Hasta 17,5 ppm en A4.

**Resolución:** 1200 × 1200 ppp (impresión); 600 × 600 ppp (escáner/copia).

**Volumen de impresión recomendado:** 1.200 páginas/mes.

**Volumen máximo de impresión:** 100.000 páginas/mes.

**Vida útil:** 600.000 páginas o 5 años.

**Volumen máximo de escaneo:** 6.000 páginas/mes.

**Tiempo de calentamiento:** Aprox. 26 seg. o menos.

**Tiempo de primera impresión:** Aprox. 5,7/o menos.

**Tiempo de primera copia:** Aprox. 6,6 o menos (DP); Aprox. 6,1 o menos (Cristal).

**CPU:** ARM Cortex-A9 Dual core 1.2GHz.

**Memoria:** Estándar 1,5GB; Max. 3GB (opcional).

**Interfaces estándar:** USB 2.0 (Hi-Speed), 2 × USB Host

**Interface, Gigabit Ethernet (10BASE-T/100BASE-TX/1000BASE-T),** WiFi opcional (IEEE 802.11b/g/n), ranura para servidor de impresión interno opcional o disco duro SSD opcional, ranura para tarjeta opcional SD.

**Contabilidad integrada:** 100 códigos departamentales.

**Dimensiones (An x P x Al):** 480 × 577,5 × 571,5 mm.

**Peso:** Aprox. 39 kg con tóner inicial incluido.

**Alimentación:** AC 220 ~ 240 V, 50/60 Hz.

**Consumo de energía:**

Imprimiendo: 449,1 W.

Copiando: 479,1 W.

Preparado: 18,8 W.

Reposo: 0,5 W.

**Ruido (nivel de presión acústica: ISO 7779/ISO 9296):**

Copiando/Imprimiendo: 51 dB(LpA).

En espera: 30 dB(LpA).

**Certificados:** TÜV/GS, CE.

Esta unidad se fábrica de acuerdo con la norma de Calidad ISO 9001 y la Medioambiental ISO 14001.

**MANEJO DE PAPEL**

Todas las cifras de capacidad de papel indicadas se han realizado sobre un papel de 0,11 mm de grosor. Utilice el papel recomendado por KYOCERA en condiciones normales de uso.

**Capacidad de entrada:** Bypass: 100 hojas. 60–220 g/m² A4, A5, A6, B5, B6, Letter, Legal, Folio, Personalizado (70 × 140 a 216 × 356 mm), Banner hasta 1220 mm.

Depósito universal de papel: 250 hojas. A4, A5, A6, B5, B6, Letter, Legal, Folio, Personalizado (105 × 140 a 216 × 356 mm).

Capacidad máxima de entrada con opciones: 2.050 hojas.

**Alimentador de documentos a doble cara de una sola pasada:**

100 hojas, 50–120 g/m², A4, A5, A6, B5, Letter, Legal, Personalizado (105 × 148 a 216 × 356 mm).

**Unidad dúplex:** dúplex de serie. 60–163 g/m², A4(Legal) - A6R(StatementE).

**Capacidad de salida:** 250 hojas.

**FUNCIONES DE IMPRESIÓN**

**Lenguaje de control:** PRESCRIBE.

**Emulaciones:** PCL6 (5c/XL), PostScript 3 (KPD3), PDF, XPS, Open XPS, TIFF, JPEG, URF, PWG Raster, PCLm.

**Sistemas operativos:** Todos los sistemas operativos actuales de Windows, MAC OS X Versión 10.9 or superior, Chrome OS, Linux, así como otros sistemas operativos previa petición.

**Fuentes/códigos de barras:** 93 fuentes escalables (PCL6, KPD3), 4 fuentes (Calibri), 4 fuentes (Cambria), 1 fuente bitmap, 45 tipos de códigos de barras unidimensionales, 1 tipo de código de barras bidimensionales (PDF417).

**Características de impresión:** Impresión directa de PDF encriptado, impresión IPP, e-mail, WSD, impresión segura vía SSL, IPsec, SNMPv3, copia rápida, revisar y retener, impresión privada, gestión y almacenamiento de trabajos.

**Impresión móvil:** KYOCERA Mobile Print app para iOS y Android, AirPrint, Mopria, Microsoft Universal Print, Wi-Fi Direct (Opcional).

**FUNCIONES DE COPIA**

**Tamaño máximo del original:** A4/Legal.

**Copia continua:** 1–999.

**Zoom:** 25–400% en incrementos del 1%.

**Porcentaje de ampliación/reducción:** 5A / 5R.

**Ajuste de imagen:** Texto + Foto, Foto, Text, Mapa, Documento impreso.

**Funciones:** Clasificación electrónica, copia DNI, 2en1, 4en1, Cambio de depósito automático, Eliminación de páginas en blanco, Auto recorte desde DP.

**FUNCIONES DE ESCÁNER**

**Funcionalidad:** Envío a e-mail, a FTP, a SMB, a USB, TWAIN (red), WIA, WSD, Chrome OS, AirPrint y Mopria.

**Velocidad de escaneo simple:** 60 ipm (300 dpi, A4, B/N); 40 ipm (300 dpi, A4 color).

**Velocidad de escaneo dúplex:** 100 ipm (300dpi, A4, B/N); 80 ipm (300 dpi, A4, color).

**Resolución:** 300 dpi x 300 dpi, 200 dpi x 200 dpi, 200 dpi x 100 dpi, 600 dpi x 600 dpi, 400 dpi x 400 dpi, 200 dpi x 400 dpi, 1200dpix1200dpi (TWAIN driver, WIA driver), 256 escalas de grises por color.

**Tamaño máximo de escaneo:** A4, Folio (Legal).

**Tipo de original:** Texto, Foto, Texto + Foto, Texto fino, Optimizado para OCR.

**Formato de archivo:** TIFF, JPEG, XPS, Open XPS, PDF, PDF/A-1, PDF/A-2, PDF de alta compresión, PDF encriptado, MS Office y PDF buscable opcional.

**Funciones de escáner:** Escaner color, libreta de direcciones integrada, compatibilidad con Active Directory, transferencia de datos encriptados, envío múltiple (e-mail, fax, carpeta SMB/FTP, impresión), Eliminación de páginas en blanco, Borrado de bordes, Firma digital (Requiere SSD), Auto recorte desde DP.

**FUNCIONES DE FAX**

**Compatibilidad:** Super G3.

**Velocidad de módem:** Max. 33,6 kbps.

**Velocidad de transmisión:** Max. 3 seg. (JBIG).

**Velocidad de escaneo:** 2,5 seg. o menos.

**Libreta de direcciones:** Personal 200, Grupo 50.

**Densidad de escaneo:**

Normal: 200 × 100 dpi.

Fino: 200 × 200 dpi.

Superfino: 200 × 400 dpi.

Ultrafino: 1400 × 400 dpi.

Medio tono: 256 escala de grises.

**Tamaño máximo original:** A4, Legal, A6, Banner (max 915mm).

**Método de compresión:** JBIG, MMR, MR, MH.

**Memoria de recepción:** 45 hojas.

**Funciones:** Fax de red, transmisión y recepción en dúplex, transmisión y recepción encriptada, sondeo de transmisión y recepción, difusión.

**CONSUMIBLES**

Capacidad de tóner según ISO 19798.

**TK-5370K:** Tóner negro para 7.000 páginas A4, TK-5370M, TK-5370C.

Tóner color para 5.000 páginas A4.

Tóner inicial incluido para 3.500 páginas A4 en negro y 2.500 páginas A4 en Amarillo, Magenta y Cyan.

**OPCIONES**

**PF-5150 Depósito de papel (máx. 3 unidades):** 550 hojas, 60 - 220 g/m², A5R - Legal, 92.1 × 165.1 (Com6), 114×162 (Youkei2).

**Ampliaciones de memoria:** 1GB/2GB.

**Dispositivos de almacenamiento:**

HD-17 SSD: 64GB.

HD-18 SSD: 256GB.

HD-19 SSD: 512GB.

**Scan Extension Kit (A):** Escaneo a PDF texto (OCR embebido) o MS Office (docx, xlsx, pptx). \* Requiere HD o tarjeta SD.

**SEGURIDAD**

**UG-33:** ThinPrint support.

**UG-35:** TPM (Trusted Platform Module).

Lector de tarjetas USB IC + kit de autenticación de tarjetas (B): compatible con numerosas tarjetas de autenticación.

**Interfaz opcional:**

**IB-37:** Wireless LAN (802.11a/b/g/n/ac) con Wi-Fi Direct.

**IB-50:** Gigabit Ethernet 10BASE-T/100BASE-TX/1000BASE-T.

**IB-51:** Wireless LAN (802.11b/g/n).

**GARANTÍA**

Garantía de 1 año de serie. Kyocera garantiza los tambores y reveladores durante 3 años o un máximo de 200.000 páginas (lo que antes suceda), siempre que la impresora sea utilizada de acuerdo a las instrucciones de servicio, limpieza y mantenimiento.

**KYOCERA LIFE**

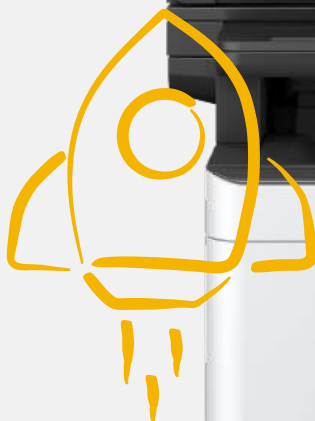
Extensiones de garantía de hasta 5 años disponibles para productos y opciones.

**CONTENIDO:**

Unidad principal, tóner inicial preinstalado, bote de tóner residual, información de usuario, cable de alimentación.

<sup>1</sup> El dispositivo no está diseñado para trabajar con los volúmenes especificados de forma continuada. Los volúmenes máximos se relacionan con el uso de la unidad de impresión o escaneo e incluyen su uso para las funciones de impresión, copia y escaneo. Nota: En este contexto, una página copiada corresponde a una página escaneada e impresa.

ECOSYS significa ECOlogía, ECONomía y SIStema. Con sus componentes de larga duración, los dispositivos ECOSYS están diseñados para maximizar la durabilidad y minimizar el coste total de propiedad en relación con el mantenimiento, administración y consumibles. El sistema de cartucho independiente significa que tan sólo hay que cambiar el tóner con regularidad. El concepto de diseño modular permite añadir funciones de mejora del flujo de trabajo según sea necesario. El software integrado proporciona compatibilidad en los sistemas de red a largo plazo. Los componentes de larga duración de KYOCERA te cuestan menos a ti y al medio ambiente.



## GENERAL

KYOCERA ECOSYS multifunción láser color, plataforma de soluciones HyPAS™.

**Panel de control:** pantalla táctil a color de 7" con altavoz para notificación de trabajos.

**Velocidad:** Hasta 35 ppm en A4;

Velocidad a doble cara: Hasta 17,5 ppm en A4.

**Resolución:** 1200 × 1200 ppp (impresión);

600 × 600 ppp (escáner/copia).

**Volumen de impresión recomendado:** 1.200 páginas/mes.

**Volumen máximo de impresión:** 100.000 páginas/mes.

**Vida útil:** 600.000 páginas o 5 años.

**Volumen máximo de escaneo:** 6.000 páginas/mes.

**Tiempo de calentamiento:** Aprox. 26 seg. o menos.

**Tiempo de primera impresión:** Aprox. 5,7 o menos.

**Tiempo de primera copia:** Aprox. 6,6 o menos (DP);

Aprox. 6,1 o menos (Cristal).

**CPU:** ARM Cortex-A9 Dual core 1.2GHz.

**Memoria:** Estándar 1,5GB; Max. 3GB (opcional).

**Interfaces estándar:** USB 2.0 (Hi-Speed), 2 × USB Host

Interface, Gigabit Ethernet (10BASE-T/100BASE-TX/1000BASE-T),

WiFi opcional (IEEE 802.11b/g/n), ranura para servidor de impresión

interno opcional o disco duro SSD opcional, ranura para tarjeta

opcional SD.

**Contabilidad integrada:** 100 códigos departamentales.

**Dimensiones (An x P x Al):** 480 × 577,5 × 571,5 mm.

**Peso:** Aprox. 39 kg con tóner inicial incluido.

**Alimentación:** AC 220 ~ 240 V, 50/60 Hz.

**Consumo de energía:**

Imprimiendo: 449,1 W.

Copiando: 479,1 W.

Preparado: 18,8 W.

Reposo: 0,5 W.

**Ruido (nivel de presión acústica: ISO 7779/ISO 9296):**

Copiando/Imprimiendo: 51 dB(LpA).

En espera: 30 dB(LpA).

**Certificados:** TÜV/GS, CE.

Esta unidad se fabrica de acuerdo con la norma de

Calidad ISO 9001 y la Medioambiental ISO 14001.

## MANEJO DE PAPEL

Todas las cifras de capacidad de papel indicadas se han realizado sobre un papel de 0,11 mm de grosor. Utilice el papel recomendado por KYOCERA en condiciones normales de uso.

**Capacidad de entrada:** Bypass: 100 hojas. 60–220 g/m<sup>2</sup> A4, A5, A6, B5, B6, Letter, Legal, Folio, Personalizado (70 × 140 a 216 × 356 mm), Banner hasta 1220 mm.

Depósito universal de papel: 250 hojas. A4, A5, A6, B5, B6, Letter,

Legal, Folio, Personalizado (105 × 140 a 216 × 356 mm).

Capacidad máxima de entrada con opciones: 2.050 hojas.

**Alimentador de documentos a doble cara de una sola pasada:**

100 hojas, 50–120 g/m<sup>2</sup>, A4, A5, A6, B5, Letter, Legal,

Personalizado (105 × 148 a 216 × 356 mm).

**Unidad dúplex:** dúplex de serie. 60–163 g/m<sup>2</sup>,

A4(Legal) - A6R(StatementE).

**Capacidad de salida:** 250 hojas.

## FUNCIONES DE IMPRESIÓN

**Lenguaje de control:** PRESCRIBE.

**Emulaciones:** PCL6 (5c/XL), PostScript 3 (KPLD3), PDF, XPS,

Open XPS, TIFF, JPEG, URF, PWG Raster, PCLm.

**Sistemas operativos:** Todos los sistemas operativos actuales de Windows, MAC OS X Version 10.9 o superior, Chrome OS, Linux, así como otros sistemas operativos previa petición.

**Fuentes/códigos de barras:** 93 fuentes escalables (PCL6, KPLD3), 4 fuentes (Calibri), 4 fuentes (Cambria), 1 fuente bitmap, 45 tipos de códigos de barras unidimensionales, 1 tipo de código de barras bidimensionales (PDF417).

**Características de impresión:** Impresión directa de PDF encriptado, impresión IPP, e-mail, WSD, impresión segura vía SSL, IPsec, SNMPv3, copia rápida, revisar y retener, impresión privada, gestión y almacenamiento de trabajos.

**Impresión móvil:** KYOCERA Mobile Print app para iOS y Android,

AirPrint, Mopria, Microsoft Universal Print, Wi-Fi Direct (Opcional).

## FUNCIONES DE COPIA

**Tamaño máximo del original:** A4/Legal.

**Copia continua:** 1–999.

**Zoom:** 25–400% en incrementos del 1%.

**Porcentaje de ampliación/reducción:** 5A / 5R.

**Ajuste de imagen:** Texto + Foto, Foto, Text, Mapa,

Documento impreso.

**Funciones:** Clasificación electrónica, copia DNI, 2en1, 4en1,

Cambio de depósito automático, Eliminación de páginas en blanco,

Auto recorte desde DP.

## FUNCIONES DE ESCÁNER

**Funcionalidad:** Envío a e-mail, a FTP, a SMB, a USB, TWAIN (red),

WIA, WSD, Chrome OS, AirPrint y Mopria.

**Velocidad de escaneo simple:** 60 ipm (300 dpi, A4, B/N);

40 ipm (300 dpi, A4 color).

**Velocidad de escaneo duplex:** 100 ipm (300dpi, A4, B/N);

80 ipm (300 dpi, A4, color).

**Resolución:** 300 dpi x 300 dpi, 200 dpi x 200 dpi,

200 dpi x 100 dpi, 600 dpi x 600 dpi, 400 dpi x 400 dpi,

200 dpi x 400 dpi, 1200dpi x 1200dpi (TWAIN driver, WIA driver).

256 escalas de grises por color.

**Tamaño máximo de escaneo:** A4, Folio (Legal).

**Tipo de original:** Texto, Foto, Texto + Foto, Texto fino,

Optimizado para OCR.

**Formato de archivo:** TIFF, JPEG, XPS, Open XPS, PDF, PDF/A-1,

PDF/A-2, PDF de alta compresión, PDF encriptado, MS Office y

PDF buscable opcional.

**Funciones de escáner:** Escaner color, libreta de direcciones

integrada, compatibilidad con Active Directory, transferencia de

datos encriptados, envío múltiple (e-mail, fax, carpeta SMB/FTP,

impresión), Eliminación de páginas en blanco, Borrado de bordes,

Firma digital (Requiere SSD), Auto recorte desde DP.

## CONSUMIBLES

Capacidad de tóner según ISO 19798.

**TK-5370K:** Tóner negro para 7.000 páginas A4, TK-5370Y,

TK-5370M, TK-5370C.

Tóner color para 5.000 páginas A4.

Tóner inicial incluido para 3.500 páginas A4 en negro y

2.500 páginas A4 en Amarillo, Magenta y Cyan.

## OPCIONES

**PF-5150 Depósito de papel (máx. 3 unidades):** 550 hojas,

60 - 220 g/m<sup>2</sup>, A5R - Legal, 92.1 × 165.1 (Com6), 114 × 162 (Youkei2).

**Ampliaciones de memoria:** 1GB/2GB.

**Dispositivos de almacenamiento:**

HD-17 SSD: 64GB.

HD-18 SSD: 256GB.

HD-19 SSD: 512GB.

**Scan Extension Kit (A):** Escaneo a PDF texto (OCR embebido) o MS Office (docx, xlsx, pptx). \* Requiere HD o tarjeta SD.

## SEGURIDAD

**UG-33:** ThinPrint support.

**UG-35:** TPM (Trusted Platform Module).

**Lector de tarjetas USB IC + kit de autenticación de tarjetas (B):**

compatible con numerosas tarjetas de autenticación.

**Interfaz opcional:**

**IB-37:** Wireless LAN (802.11a/b/g/n/ac) con Wi-Fi Direct.

**IB-50:** Gigabit Ethernet 10BASE-T/100BASE-TX/1000BASE-T.

**IB-51:** Wireless LAN (802.11b/g/n).

## Garantía

Garantía de 1 año de serie. Kyocera garantiza los tambores y reveladores durante 3 años o un máximo de 200.000 páginas (lo que antes suceda), siempre que la impresora sea utilizada de acuerdo a las instrucciones de servicio, limpieza y mantenimiento.

## KYOCERA Life

Extensiones de garantía de hasta 5 años disponibles para productos y opciones.

## CONTENIDO

Unidad principal, tóner inicial preinstalado, bote de tóner residual, información de usuario, cable de alimentación.

<sup>1</sup>El dispositivo no está diseñado para trabajar con los volúmenes especificados de forma continuada. Los volúmenes máximos se relacionan con el uso de la unidad de impresión o escaneo e incluyen su uso para las funciones de impresión, copia y escaneo. Nota: En este contexto, una página copiada corresponde a una página escaneada e impresa.

ECOSYS significa ECOlogía, ECONomía y SIStema. Con sus componentes de larga duración, los dispositivos ECOSYS están diseñados para maximizar la durabilidad y minimizar el coste total de propiedad en relación con el mantenimiento, administración y consumibles. El sistema de cartucho independiente significa que tan sólo hay que cambiar el tóner con regularidad. El concepto de diseño modular permite añadir funciones de mejora del flujo de trabajo según sea necesario. El software integrado proporciona compatibilidad en los sistemas de red a largo plazo. Los componentes de larga duración de KYOCERA te cuestan menos a ti y al medio ambiente.

HyPAS™



**GENERAL**

KYOCERA ECOSYS multifunción láser color, plataforma de soluciones HyPAS™.

**Panel de control:** pantalla táctil a color de 7" con altavoz para notificación de trabajos.

**Tipo:** Escritorio.

**Velocidad:** Hasta 40 ppm en A4; Velocidad a doble cara: Hasta 20 ppm en A4.

**Resolución:** 1200 x 1200 ppp (impresión); 600 x 600 ppp (escáner/copia).

**Volumen de impresión recomendado:** 1.900 páginas/mes.

**Volumen máximo de impresión:** 100.000 páginas/mes.

**Vida útil:** 600.000 páginas o 5 años.

**Volumen máximo de escaneo:** 6.000 páginas/mes.

**Tiempo de calentamiento:** Aprox. 26 seg. o menos.

**Tiempo de primera impresión:** Aprox. 5,4 o menos.

**Tiempo de primera copia:** Aprox. 6,2 o menos (DP); Aprox. 5,8 o menos (Cristal).

**CPU:** ARM Cortex-A9 Dual core 1.2GHz.

**Memoria:** Estándar 2GB; Max. 3GB (opcional).

Interfaces estándar: USB 2.0 (Hi-Speed), 2 x USB Host Interface, Gigabit Ethernet (10BASE-T/100BASE-TX/1000BASE-T), WiFi opcional (IEEE 802.11b/g/n), ranura para servidor de impresión interno opcional o disco duro SSD opcional, ranura para tarjeta opcional SD.

**Contabilidad integrada:** 100 códigos departamentales.

**Dimensiones (An x P x Al):** 480 x 572,5 x 571,5 mm.

**Peso:** Aprox. 39 kg con tóner inicial incluido.

**Alimentación:** AC 220 ~ 240 V, 50/60 Hz.

**Consumo de energía:** Imprimiendo: 573,6 W. Copiando: 575 W. Preparado: 18,8 W. En reposo 0,5 W.

**Ruido (nivel de presión acústica: ISO 7779/ISO 9296):** Operación: 53 dB (LpAm). En espera: 30 dB (LpAm).

**Certificados:** TÜV/GS, CE.

Esta unidad se fabrica de acuerdo con la norma de Calidad ISO 9001 y la Medioambiental ISO 14001.

**MANEJO DE PAPEL**

Todas las cifras de capacidad de papel indicadas se han realizado sobre un papel de 0,11 mm de grosor. Utilice el papel recomendado por KYOCERA en condiciones normales de uso.

**Capacidad de entrada:** Bypass: 100 hojas. 60–220 g/m² A4, A5, A6, B5, B6, Letter, Legal, Folio, Personalizado (70 x 140 a 216 x 356 mm), Banner hasta 1220 mm.

Depósito universal de papel: 250 hojas. A4, A5, A6, B5, B6, Letter, Legal, Folio, Personalizado (105 x 140 a 216 x 356 mm). Capacidad máxima de entrada con opciones: 2.050 hojas.

**Alimentador de documentos a doble cara de una sola pasada:** 100 hojas, 50–120 g/m², A4, A5, A6, B5, Letter, Legal, Personalizado (105 x 148 a 216 x 356 mm).

**Unidad dúplex:** dúplex de serie. 60–163 g/m², A4, A5, A6, B5, Letter, Legal, Personalizado (140 x 210 mm - 216 x 356 mm).

**Capacidad de salida:** 250 hojas.

**FUNCIONES DE IMPRESIÓN**

**Lenguaje de control:** PRESCRIBE.

**Emulaciones:** PCL6 (5c/XL), PostScript 3 (KPLD3), PDF, XPS, Open XPS, TIFF, JPEG, URF, PWG Raster, PCLm.

**Sistemas operativos:** Todos los sistemas operativos actuales de Windows, MAC OS X Version 10.9 o superior, Chrome OS, Linux, así como otros sistemas operativos previa petición.

**Fuentes/códigos de barras:** 93 fuentes escalables (PCL6, KPDL3), 4 fuentes (Calibr), 4 fuentes (Cambria), 1 fuente bitmap, 45 tipos de códigos de barras unidimensionales, 1 tipo de código de barras bidimensionales (PDF417).

**Características de impresión:** Impresión directa de PDF encriptado, impresión IPP, e-mail, WSD, impresión segura vía SSL, IPsec, SNMPv3, copia rápida, revisar y retener, impresión privada, gestión y almacenamiento de trabajos.

**Impresión móvil:** KYOCERA Mobile Print app para iOS y Android, AirPrint, Mopria, Microsoft Universal Print, Wi-Fi Direct (Opcional).

**FUNCIONES DE COPIA**

**Tamaño máximo del original:** A4/Legal.

**Copia continua:** 1–999.

**Zoom:** 25–400% en incrementos del 1%.

Porcentaje de ampliación/reducción: 5A / 5R.

**Ajuste de imagen:** Texto+ Foto, Foto, Text, Mapa, Documento impreso.

**Funciones:** Clasificación electrónica, copia DNI, 2en1, 4en1, Cambio de depósito automático, Eliminación de páginas en blanco, Auto recorte desde DP.

**FUNCIONES DE ESCÁNER**

**Funcionalidad:** Envío a e-mail, a FTP, a SMB, a USB, TWAIN (red), WIA, WSD, Chrome OS, AirPrint y Mopria.

**Velocidad de escaneo simple:** 60 ipm (300 dpi, A4, B/N); 50 ipm (300 dpi, A4 color).

**Velocidad de escaneo dúplex:** 120 ipm (300dpi, A4, B/N); 100 ipm (300 dpi, A4, color).

**Resolución:** 300 dpi x 300 dpi, 200 dpi x 200 dpi, 200 dpi x 100 dpi, 600 dpi x 600 dpi, 400 dpi x 400 dpi, 200 dpi x 400 dpi, 1200dpi x 1200dpi (TWAIN driver, WIA driver). 256 escalas de grises por color.

**Tamaño máximo de escaneo:** A4, Folio (Legal).

**Tipo de original:** Texto, Foto, Texto + Foto, Texto fino, Optimizado para OCR.

**Formato de archivo:** TIFF, JPEG, XPS, Open XPS, PDF, PDF/A-1, PDF/A-2, PDF de alta compresión, PDF encriptado, MS Office y PDF buscable opcional.

**Funciones de escáner:** Escaner color, libreta de direcciones integrada, compatibilidad con Active Directory, transferencia de datos encriptados, envío múltiple (e-mail, fax, carpeta SMB/FTP, impresión), Eliminación de páginas en blanco, Borrado de bordes, Firma digital (Requiere SSD), Auto recorte desde DP.

**FUNCIONES DE FAX**

**Compatibilidad:** Super G3.

**Velocidad de módem:** Max. 33,6 kbps.

**Velocidad de transmisión:** Max. 3 seg. (IBIG).

**Velocidad de escaneo:** 2,5 seg. o menos.

**Libreta de direcciones:** Personal 200, Grupo 50.

**Densidad de escaneo:** Normal: 200 x 100 dpi. Fino: 200 x 200 dpi. Superfino: 200 x 400 dpi. Ultrafino: 1400 x 400 dpi.

Medio tono: 256 escala de grises.

**Tamaño máximo original:** A4, Legal, A6, Banner (max 915mm).

**Método de compresión:** IBIG, MMR, MR, MH.

**Memoria de recepción:** 45 hojas.

**Funciones:** Fax de red, transmisión y recepción en dúplex, transmisión y recepción encriptada, sondeo de transmisión y recepción, difusión.

**CONSUMIBLES**

Capacidad de tóner según ISO 19798.

**TK-5380K:** Tóner negro para 13.000 páginas A4.

**TK-5380Y, TK-5380M, TK-5380C:** Tóner color para 10.000 páginas A4.

Tóner inicial incluido para 6.000 páginas A4 en negro y 5.000 páginas A4 en Amarillo, Magenta y Cyan.

**OPCIONES**

**PF-5150 Depósito de papel (máx. 3 unidades):** 550 hojas, 60 - 220 g/m², A5R - Legal, 92.1 x 165.1 (Com6), 114x162 (Youkei2).

**Ampliaciones de memoria:** IGB/2GB.

**Dispositivos de almacenamiento:** HD-17 SSD: 64GB. HD-18 SSD: 256GB. HD-19 SSD: 512GB.

**Scan Extension Kit (A):** Escaneo a PDF texto (OCR embebido) o MS Office (docx, xlsx, pptx). \* Requiere HD o tarjeta SD.

**SEGURIDAD**

**UG-33:** ThinPrint support.

**UG-35:** TPM (Trusted Platform Module).

**Lector de tarjetas USB IC + kit de autenticación de tarjetas (B):** compatible con numerosas tarjetas de autenticación.

**Interfaz opcional:** **IB-37:** Wireless LAN (802.11a/b/g/n/ac) con Wi-Fi Direct. **IB-50:** Gigabit Ethernet 10BASE-T/100BASE-TX/1000BASE-T. **IB-51:** Wireless LAN (802.11b/g/n).

**GARANTÍA**

Garantía de 1 año de serie. Kyocera garantiza los tambores y reveladores durante 3 años o un máximo de 200.000 páginas (lo que antes suceda), siempre que la impresora sea utilizada de acuerdo a las instrucciones de servicio, limpieza y mantenimiento.

**KYOCERA LIFE**

Extensiones de garantía de hasta 5 años disponibles para productos y opciones.

**CONTENIDO:**

Unidad principal, tóner inicial preinstalado, bote de tóner residual, información de usuario, cable de alimentación.

<sup>1</sup> El dispositivo no está diseñado para trabajar con los volúmenes especificados de forma continuada. Los volúmenes máximos se relacionan con el uso de la unidad de impresión o escaneo e incluyen su uso para las funciones de impresión, copia y escaneo. Nota: En este contexto, una página copiada corresponde a una página escaneada e impresa.

ECOSYS significa ECOlogía, ECOnomía y SIStema. Con sus componentes de larga duración, los dispositivos ECOSYS están diseñados para maximizar la durabilidad y minimizar el coste total de propiedad en relación con el mantenimiento, administración y consumibles. El sistema de cartucho independiente significa que tan sólo hay que cambiar el tóner con regularidad. El concepto de diseño modular permite añadir funciones de mejora del flujo de trabajo según sea necesario. El software integrado proporciona compatibilidad en los sistemas de red a largo plazo. Los componentes de larga duración de KYOCERA te cuestan menos a ti y al medio ambiente.





**GENERAL**

KYOCERA ECOSYS multifunción láser color, plataforma de soluciones HyPAS™.

**Panel de control:** pantalla táctil a color de 7" con altavoz para notificación de trabajos.

**Tipo:** Escritorio.

**Velocidad:** Hasta 40 ppm en A4;

Velocidad a doble cara: Hasta 20 ppm en A4.

**Resolución:** 1200 × 1200 ppp (impresión); 600 × 600 ppp (escáner/copia).

**Volumen de impresión recomendado:** 1.900 páginas/mes.

**Volumen máximo de impresión:** 100.000 páginas/mes.

**Vida útil:** 600.000 páginas o 5 años.

**Volumen máximo de escaneo:** 6.000 páginas/mes.

**Tiempo de calentamiento:** Aprox. 26 seg. o menos.

**Tiempo de primera impresión:** Aprox. 5,4 o menos.

**Tiempo de primera copia:** Aprox. 6,2 o menos (DP); Aprox. 5,8 o menos (Cristal).

**CPU:** ARM Cortex-A9 Dual core 1.2GHz.

**Memoria:** Estándar 2GB; Max. 3GB (opcional).

**Interfaces estándar:** USB 2.0 (Hi-Speed), 2 × USB Host Interface, Gigabit Ethernet (10BASE-T/100BASE-TX/1000BASE-T), WiFi opcional (IEEE 802.11b/g/n), ranura para servidor de impresión interno opcional o disco duro SSD opcional, ranura para tarjeta opcional SD.

**Contabilidad integrada:** 100 códigos departamentales.

**Dimensiones (An x P x Al):** 480 × 577,5 × 571,5 mm.

**Peso:** Aprox. 39 kg con tóner inicial incluido.

**Alimentación:** AC 220 ~ 240 V, 50/60 Hz.

**Consumo de energía:**

Imprimiendo: 573,6 W.

Copiando: 575 W.

Preparado: 18,8 W.

En reposo: 0,5 W.

**Ruido (nivel de presión acústica: ISO 7779/ISO 9296):**

Operación: 53 dB (LpAm).

En espera: 30 dB (LpAm).

**Certificados:** TÜV/GS, CE.

Esta unidad se fabrica de acuerdo con la norma de Calidad ISO 9001 y la Medioambiental ISO 14001.

**MANEJO DE PAPEL**

Todas las cifras de capacidad de papel indicadas se han realizado sobre un papel de 0,11 mm de grosor. Utilice el papel recomendado por KYOCERA en condiciones normales de uso.

**Capacidad de entrada:** Bypass: 100 hojas. 60–220 g/m<sup>2</sup> A4, A5, A6, B5, B6, Letter, Legal, Folio, Personalizado (70 × 140 a 216 × 356 mm), Banner hasta 1220 mm.

Depósito universal de papel: 250 hojas. A4, A5, A6, B5, B6, Letter, Legal, Folio, Personalizado (105 × 140 a 216 × 356 mm).

Capacidad máxima de entrada con opciones: 2.050 hojas.

**Alimentador de documentos a doble cara de una sola pasada:** 100 hojas, 50–120 g/m<sup>2</sup>, A4, A5, A6, B5, Letter, Legal, Personalizado (105 × 148 a 216 × 356 mm).

**Unidad dúplex:** dúplex de serie. 60–163 g/m<sup>2</sup>, A4, A5, A6, B5, Letter, Legal, Personalizado (140 × 210 mm - 216 × 356 mm).

Capacidad de salida: 250 hojas.

**FUNCIONES DE IMPRESIÓN**

**Lenguaje de control:** PRESCRIBE.

**Emulaciones:** PCL6 (5c/XL), PostScript 3 (KPLD3), PDF, XPS,

Open XPS, TIFF, JPEG, URF, PWG Raster, PCLm.

**Sistemas operativos:** Todos los sistemas operativos actuales de Windows, MAC OS X Version 10.9 o superior, Chrome OS, Linux, así como otros sistemas operativos previa petición.

**Fuentes/códigos de barras:** 93 fuentes escalables (PCL6, KPDL3), 4 fuentes (Calibri), 4 fuentes (Cambria), 1 fuente bitmap, 45 tipos de códigos de barras unidimensionales, 1 tipo de código de barras bidimensionales (PDF417).

**Características de impresión:** Impresión directa de PDF encriptado, impresión IPP, e-mail, WSD, impresión segura vía SSL, IPsec, SNMPv3, copia rápida, revisar y retener, impresión privada, gestión y almacenamiento de trabajos.

**Impresión móvil:** KYOCERA Mobile Print app para iOS y Android, AirPrint, Mopria, Microsoft Universal Print, Wi-Fi Direct (Opcional).

**FUNCIONES DE COPIA**

**Tamaño máximo del original:** A4/Legal.

**Copia continua:** 1–999.

**Zoom:** 25–400% en incrementos del 1%.

**Porcentaje de ampliación/reducción:** 5A / 5R.

**Ajuste de imagen:** Texto+ Foto, Foto, Text, Mapa, Documento impreso.

**Funciones:** Clasificación electrónica, copia DNI, 2en1, 4en1, Cambio de depósito automático, Eliminación de páginas en blanco, Auto recorte desde DP.

**FUNCIONES DE ESCÁNER**

**Funcionalidad:** Envío a e-mail, a FTP, a SMB, a USB, TWAIN (red), WIA, WSD, Chrome OS, AirPrint y Mopria.

**Velocidad de escaneo simple:** 60 ipm (300 dpi, A4, B/N); 50 ipm (300 dpi, A4 color).

**Velocidad de escaneo duplex:** 120 ipm (300dpi, A4, B/N); 100 ipm (300 dpi, A4, color).

**Resolución:** 300 dpi x 300 dpi, 200 dpi x 200 dpi, 200 dpi x 100 dpi, 600 dpi x 600 dpi, 400 dpi x 400 dpi, 200 dpi x 400 dpi, 1200dpi x 1200dpi (TWAIN driver, WIAdriver). 256 escalas de grises por color.

**Tamaño máximo de escaneo:** A4, Folio (Legal).

**Tipo de original:** Texto, Foto, Texto + Foto, Texto fino, Optimizado para OCR.

**Formato de archivo:** TIFF, JPEG, XPS, Open XPS, PDF, PDF/A-1, PDF/A-2, PDF de alta compresión, PDF encriptado, MS Office y PDF buscable opcional.

**Funciones de escáner:** Escaner color, libreta de direcciones integrada, compatibilidad con Active Directory, transferencia de datos encriptados, envío múltiple (e-mail, fax, carpeta SMB/FTP, impresión), Eliminación de páginas en blanco, Borrado de bordes, Firma digital (Requiere SSD), Auto recorte desde DP.

**CONSUMIBLES**

Capacidad de tóner según ISO 19798.

**TK-5380K:** Tóner negro para 13.000 páginas A4.

**TK-5380Y, TK-5380M, TK-5380C:** Tóner color para 10.000 páginas A4.

Tóner inicial incluido para 6.000 páginas A4 en negro y 5.000 páginas A4 en Amarillo, Magenta y Cyan.

**OPCIONES**

**PF-5150 Depósito de papel (máx. 3 unidades):** 550 hojas, 60 - 220 g/m<sup>2</sup>, A5R - Legal, 92.1 × 165.1 (Com6), 114×162 (Youkei2).

**Ampliaciones de memoria:** 1GB/2GB.

**Dispositivos de almacenamiento:**

HD-17 SSD: 64GB.

HD-18 SSD: 256GB.

HD-19 SSD: 512GB.

**Scan Extension Kit (A):** Escaneo a PDF texto (OCR embebido) o MS Office (docx, xlsx, pptx). \* Requiere HD o tarjeta SD.

**SEGURIDAD**

**UG-33:** ThinPrint support.

**UG-35:** TPM (Trusted Platform Module).

**Lector de tarjetas USB IC + kit de autenticación de tarjetas (B):** compatible con numerosas tarjetas de autenticación.

**Interfaz opcional:**

**IB-37:** Wireless LAN (802.11a/b/g/n/ac) con Wi-Fi Direct.

**IB-50:** Gigabit Ethernet 10BASE-T/100BASE-TX/1000BASE-T.

**IB-51:** Wireless LAN (802.11b/g/n).

**GARANTÍA**

Garantía de 1 año de serie. Kyocera garantiza los tambores y reveladores durante 3 años o un máximo de 200.000 páginas (lo que antes suceda), siempre que la impresora sea utilizada de acuerdo a las instrucciones de servicio, limpieza y mantenimiento.

**KYOCERA LIFE**

Extensiones de garantía de hasta 5 años disponibles para productos y opciones.

**CONTENIDO**

Unidad principal, tóner inicial preinstalado, bote de tóner residual, información de usuario, cable de alimentación.

<sup>1</sup> El dispositivo no está diseñado para trabajar con los volúmenes especificados de forma continuada. Los volúmenes máximos se relacionan con el uso de la unidad de impresión o escaneo e incluyen su uso para las funciones de impresión, copia y escaneo. Nota: En este contexto, una página copiada corresponde a una página escaneada e impresa.

ECOSYS significa ECOlogía, ECOnomía y SIStema. Con sus componentes de larga duración, los dispositivos ECOSYS están diseñados para maximizar la durabilidad y minimizar el coste total de propiedad en relación con el mantenimiento, administración y consumibles. El sistema de cartucho independiente significa que tan sólo hay que cambiar el tóner con regularidad. El concepto de diseño modular permite añadir funciones de mejora del flujo de trabajo según sea necesario. El software integrado proporciona compatibilidad en los sistemas de red a largo plazo. Los componentes de larga duración de KYOCERA te cuestan menos a ti y al medio ambiente.



**GENERAL**

KYOCERA ECOSYS impresora láser Color.

**Panel de control:** LCD de 5 líneas con retroiluminación y teclado numérico.

**Tipo:** Escritorio.

**Velocidad:** Hasta 35 ppm en A4;

Velocidad a doble cara: Hasta 17,5 ppm en A4.

**Resolución:** 1200 x 1200 ppp.

**Volumen de impresión recomendado<sup>1</sup>:** 1.200 páginas/mes.

**Volumen máximo de impresión:** 100.000 páginas/mes.

**Vida útil:** 600.000 páginas o 5 años.

**Tiempo de calentamiento:** Aprox. 23 seg. o menos.

**Tiempo de primera impresión:** Aprox. 5,7 o menos.

**CPU:** ARM Cortex-A9 Dual core 1.2GHz.

**Memoria:** Estándar 1 GB.

**Interfaces estándar:** USB 2.0 (Hi-Speed), 2 x USB Host Interface, Gigabit Ethernet (10BASE-T/100BASE-TX/1000BASE-T), WiFi opcional (IEEE 802.11b/g/n), ranura para servidor de impresión interno opcional o disco duro SSD opcional, ranura para tarjeta opcional SD.

**Contabilidad integrada:** 100 códigos departamentales.

**Dimensiones (An x P x Al):** 394 x 531,5 x 392,5 mm.

**Peso:** Aprox. 33 kg con tóner inicial incluido.

**Alimentación:** AC 220 ~ 240 V, 50/60 Hz.

**Consumo de energía:**

Imprimiendo: 496,4 W.

Preparado: 11,8 W.

Reposo: 0,4 W.

**Ruido (nivel de presión acústica: ISO 7779/ISO 9296):**

Imprimiendo: 51 dB (LpAm).

En espera: 30 dB (LpAm).

**Certificados:** TÜV/GS, CE.

Esta unidad se fabrica de acuerdo con la norma de Calidad ISO 9001 y la Medioambiental ISO 14001.

**MANEJO DE PAPEL**

Todas las cifras de capacidad de papel indicadas se han realizado sobre un papel de 0,11 mm de grosor. Utilice el papel recomendado por KYOCERA en condiciones normales de uso.

**Capacidad de entrada:** Bypass: 100 hojas. 60–220 g/m<sup>2</sup> A4, A5, A6, B5, B6, Letter, Legal, Folio, Personalizado (70 x 140 a 216 x 356 mm), Banner hasta 1220 mm.

Depósito universal de papel: 250 hojas. A4, A5, A6, B5, B6, Letter, Legal, Folio, Personalizado (105 x 140 a 216 x 356 mm).

Capacidad máxima de entrada con opciones: 2.510 hojas.

**Unidad dúplex:** dúplex de serie. 60–163 g/m<sup>2</sup>, A4, A5, A6, B5, Letter, Legal, Personalizado (140 x 210 mm - 216 x 356 mm).

**Capacidad de salida:** 250 hojas.

**FUNCIONES DE IMPRESIÓN**

**Lenguaje de control:** PRESCRIBE.

**Emulaciones:** PCL6 (5c/XL), PostScript 3 (KPDL3), PDF, XPS, Open XPS, TIFF, JPEG, URF, PWG Raster, PCLm.

**Sistemas operativos:** Todos los sistemas operativos actuales de Windows, MAC OS X Version 10.9 o superior, Chrome OS, Linux, así como otros sistemas operativos previa petición.

**Fuentes/códigos de barras:** 93 fuentes escalables (PCL6, KPDL3), 4 fuentes (Calibri), 4 fuentes (Cambria), 1 fuente bitmap, 45 tipos de códigos de barras unidimensionales, 1 tipo de código de barras bidimensionales (PDF417).

**Características de impresión:** Impresión directa de PDF encriptado, impresión IPP, e-mail, WSD, impresión segura vía SSL, IPsec, SNMPv3, copia rápida, revisar y retener, impresión privada, gestión y almacenamiento de trabajos.

**Impresión móvil:** KYOCERA Mobile Print app para iOS y Android, AirPrint, Mopria, Microsoft Universal Print, Wi-Fi Direct (Opcional).

**CONSUMIBLES**

Capacidad de tóner según ISO 19798.

**TK-5370K:** Tóner negro para 7.000 páginas A4.

TK-5370Y, TK-5370M, TK-5370C.

Tóner color para 5.000 páginas A4.

Tóner inicial incluido para 3.500 páginas A4 en negro y 2.500 páginas A4 en Amarillo, Magenta y Cyan.

**OPCIONES**

**PF-5150 Depósito de papel (máx. 3 unidades):** 550 hojas, 60 - 220 g/m<sup>2</sup>, A5R - Legal, 92.1 x 165.1 (Com6), 114x162 (Youkei2).

**Ampliaciones de memoria:** 1GB/2GB.

**Dispositivos de almacenamiento:**

HD-17 SSD: 64GB.

HD-18 SSD: 256GB.

HD-19 SSD: 512GB.

**SEGURIDAD**

**UG-33:** ThinPrint support.

**UG-35:** TPM (Trusted Platform Module).

**Lector de tarjetas USB IC + kit de autenticación de tarjetas (B):** compatible con numerosas tarjetas de autenticación.

**Interfaz opcional:**

**IB-37:** Wireless LAN (802.11a/b/g/n/ac) con Wi-Fi Direct.

**IB-50:** Gigabit Ethernet 10BASE-T/100BASE-TX/1000BASE-T.

**IB-51:** Wireless LAN (802.11b/g/n).

**GARANTÍA**

Garantía de 1 año de serie. Kyocera garantiza los tambores y reveladores durante 3 años o un máximo de 200.000 páginas (lo que antes suceda), siempre que la impresora sea utilizada de acuerdo a las instrucciones de servicio, limpieza y mantenimiento.

**KYOCERA LIFE**

Extensiones de garantía de hasta 5 años disponibles para productos y opciones.

**CONTENIDO:**

Unidad principal, tóner inicial preinstalado, bote de tóner residual, información de usuario, cable de alimentación.

<sup>1</sup> El dispositivo no está diseñado para trabajar con los volúmenes especificados de forma continuada.

ECOSYS significa ECOlogía, ECOnomía y SIStema. Con sus componentes de larga duración, los dispositivos ECOSYS están diseñados para maximizar la durabilidad y minimizar el coste total de propiedad en relación con el mantenimiento, administración y consumibles. El sistema de cartucho independiente significa que tan sólo hay que cambiar el tóner con regularidad. El concepto de diseño modular permite añadir funciones de mejora del flujo de trabajo según sea necesario. El software integrado proporciona compatibilidad en los sistemas de red a largo plazo. Los componentes de larga duración de KYOCERA te cuestan menos a ti y al medio ambiente.



## ECOSYS PA4000cx

### GENERAL

KYOCERA ECOSYS impresora láser Color.

**Panel de control:** LCD de 5 líneas con retroiluminación y teclado numérico.

**Tipo:** Escritorio.

**Velocidad:** Hasta 40 ppm en A4;

Velocidad a doble cara: Hasta 33 ppm en A4.

**Resolución:** 1200 × 1200 ppm.

**Volumen de impresión recomendado<sup>1</sup>:** 1.900 páginas/mes.

**Volumen máximo de impresión:** 100.000 páginas/mes.

**Vida útil:** 600.000 páginas o 5 años.

**Tiempo de calentamiento:** Aprox. 21 seg. o menos.

**Tiempo de primera impresión:** Aprox. 5,4 o menos.

**CPU:** ARM Cortex-A9 Dual core 1.2GHz.

**Memoria:** Estándar 1 GB, Max. 3 GB (opcional).

Interface, Gigabit Ethernet (10BASE-T/100BASE-TX/1000BASE-T),

WiFi opcional (IEEE 802.11b/g/n), ranura para servidor de impresión

interno opcional o disco duro SSD opcional, ranura para tarjeta

opcional SD.

**Contabilidad integrada:** 100 códigos departamentales.

**Dimensiones (An x P x Al):** 394 × 531,5 × 455 mm.

**Peso:** Aprox. 34 kg con tóner inicial incluido.

**Alimentación:** AC 220 ~ 240 V, 50/60 Hz.

**Consumo de energía:**

Imprimiendo: 533,3 W.

Preparado: 11,8 W.

En reposo: 0,4 W.

**Ruido (nivel de presión acústica: ISO 7779/ISO 9296):**

Imprimiendo: 53 dB (LpAm).

En espera: 30 dB (LpAm).

**Certificados:** TÜV/GS, CE.

Esta unidad se fabrica de acuerdo con la norma de

Calidad ISO 9001 y la Medioambiental ISO 14001.

### MANEJO DE PAPEL

Todas las cifras de capacidad de papel indicadas se han realizado sobre un papel de 0,11 mm de grosor. Utilice el papel recomendado por KYOCERA en condiciones normales de uso.

**Capacidad de entrada:** Bypass: 100 hojas. 60–220 g/m<sup>2</sup> A4, A5, A6, B5, B6, Letter, Legal, Folio, Personalizado (70 × 140 to 216 × 356 mm), Banner hasta 1220 mm. Depósito universal de papel: 550 hojas 60–220 g/m<sup>2</sup>, A4, A5, A6, B5, B6, Letter, Legal, Folio, Personalizado (105 × 140 a 216 × 356 mm).

Capacidad máxima de entrada con opciones: 2.510 hojas.

**Unidad dúplex:** dúplex de serie. 60–163 g/m<sup>2</sup>, A4, A5, A6, B5, Letter, Legal, Personalizado (140 × 210 mm - 216 × 356 mm).

**Capacidad de salida:** 500 hojas.

### FUNCIONES DE IMPRESIÓN

**Lenguaje de control:** PRESCRIBE.

**Emulaciones:** PCL6 (5c/XL), PostScript 3 (KPDL3), PDF, XPS, Open XPS, TIFF, JPEG, URF, PWG Raster, PCLm.

**Sistemas operativos:** Todos los sistemas operativos actuales de Windows, MAC OS X Version 10.9 o superior, Chrome OS, Linux, así como otros sistemas operativos previa petición.

**Fuentes/códigos de barras:** 93 fuentes escalables (PCL6, KPDL3), 4 fuentes (Calibri), 4 fuentes (Cambria), 1 fuente bitmap, 45 tipos de códigos de barras unidimensionales, 1 tipo de código de barras bidimensionales (PDF417).

**Características de impresión:** Impresión directa de PDF encriptado, impresión IPP, e-mail, WSD, impresión segura vía SSL, IPsec, SNMPv3, copia rápida, revisar y retener, impresión privada, gestión y almacenamiento de trabajos.

**Impresión móvil:** KYOCERA Mobile Print app para iOS y Android, AirPrint, Mopria, Microsoft Universal Print, Wi-Fi Direct (Opcional).

### CONSUMIBLES

Capacidad de tóner según ISO 19798.

**TK-5380K:** Tóner negro para 13.000 páginas A4.

**TK-5380Y, TK-5380M, TK-5380C:** Tóner color para 10.000 páginas A4.

Tóner inicial incluido para 6.000 páginas A4 en negro y

5.000 páginas A4 en Amarillo, Magenta y Cyan.

### OPCIONES

**PF-5150 Depósito de papel (máx. 3 unidades):** 550 hojas,

60 - 220 g/m<sup>2</sup>, A5R - Legal, 92.1 × 165.1 (Com6), 114×162 (Youkei2).

**Ampliaciones de memoria:** 1GB/2GB.

**Dispositivos de almacenamiento:**

HD-17 SSD: 64GB.

HD-18 SSD: 256GB.

HD-19 SSD: 512GB.

### SEGURIDAD

**UG-33:** ThinPrint support.

**UG-35:** TPM (Trusted Platform Module).

**Lector de tarjetas USB IC + kit de autenticación de tarjetas (B):** compatible con numerosas tarjetas de autenticación.

**Interfaz opcional:**

**IB-37:** Wireless LAN (802.11a/b/g/n/ac) con Wi-Fi Direct.

**IB-50:** Gigabit Ethernet 10BASE-T/100BASE-TX/1000BASE-T.

**IB-51:** Wireless LAN (802.11b/g/n).

ECOSYS significa ECOlogía, ECOnomía y SIStema. Con sus componentes de larga duración, los dispositivos ECOSYS están diseñados para maximizar la durabilidad y minimizar el coste total de propiedad en relación con el mantenimiento, administración y consumibles. El sistema de cartucho independiente significa que tan sólo hay que cambiar el tóner con regularidad. El concepto de diseño modular permite añadir funciones de mejora del flujo de trabajo según sea necesario. El software integrado proporciona compatibilidad en los sistemas de red a largo plazo. Los componentes de larga duración de KYOCERA te cuestan menos a ti y al medio ambiente.



KYOCERA Document Solutions Partner

JUN2023MA4000Series/VER1.0

KYOCERA Document Solutions S.A.

Edificio KYOCERA - C/Manacor, 2 - 28290 Las Rozas - Madrid

Tel + (34) 91 631 8392 - Fax + (34) 91 631 82 19

Delegación de Cataluña

Avinguda Diagonal 188 - 08018 Barcelona

Tel + (34) 93 595 12 50



kyoceradocumentsolutions.es

<sup>1</sup> Kyocera Document Solutions no garantiza que ninguna especificación mencionada esté libre de errores.

Las especificaciones están sujetas a cambios sin previo aviso. La información es correcta en el momento de la impresión.

Todas las demás marcas y nombres de productos pueden ser marcas registradas o marcas comerciales de sus respectivos propietarios y se reconocen a continuación.